



せせらぎ 通信Ⅱ

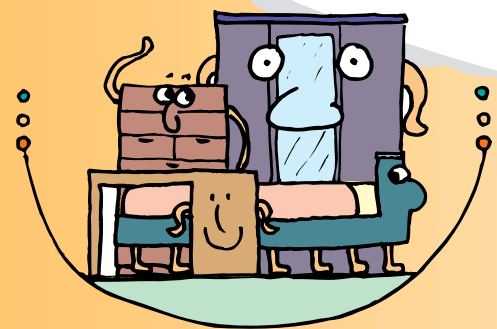
ごあいさつ	2
第1回リサイクルフェアinラーラ開催	2~3
主な取り組み	4
処理量の状況	5
排出ガス、放流水の測定結果	6
14年度当初予算の概要	7
ラーラ松本	8

平成14年2月15日
第8号



第1回リサイクルフェア

in「ララ」



日時 **2月24日(日)**
10:00~15:00

場所 **ララ松本**
屋内テニスコート
入場無料!

内容

- **リフォーム家具の販売**
お値打ちものの家具が約60点!
申込多数の場合は13:30より
抽選を行います。
- **フリーマーケット**
暖かい屋内でのフリーマーケットです。
- **構成市町村コーナー**
6市町村の物産品の販売等を行います。
- **環境機器展示コーナー**
環境にやさしい製品の展示を行います。
- **修理屋さんコーナー**
ご家庭にある壊れた鍋・釜・おもちゃ
家具・電化製品などを修理します。
- **遊び・体験コーナー**
ペットボトル風車の工作や
おもしろシーソーを実施します。

先着300名様に
プール・浴室無料券
プレゼント!!

お汁粉
無料サービス



楽しいイベントが
もりだくさん!!



ご家族みなさんで
おこしく下さい!

主催 松本西部広域施設組合
問い合わせ TEL 0263 (47) 2079



ごあいさつ

松本西部広域施設組合
管理者 松本市長 有賀 正

平成十一年に竣工した「松本クリーンセンター」と「ララ松本」は、今年度末で三年が経過しようとしております。環境保全、公害防止等、とりわけダイオキシン類対策には万全を期して建設したクリーンセンターは、定期的に実施している測定結果におきましても国の基準値をはるかに下回る数値を得ております。

また、余熱利用施設である「ララ松本」も多くの皆さんから愛され親しまれる施設として、昨年八月十日にはオープン以来六九四日目にして入館者一〇〇万人を達成することができました。これもひとえに地元島内地区をはじめ圏域住民の皆さんの絶大なご支援の賜と深く感謝を申しあげるのでございます。

さて、クリーンセンターは稼働開始以来三年が経過し、建設メーカーの保証期間が終了するなどの理由で、その維持経

費も大幅に増加する見通しとなっております。このため、組合内部の一層の行政改革を実施し経費を削減する一方、四月一日からクリーンセンターに直接持ち込まれるごみの使用料を税抜きで一〇kg当たり六〇円から一〇〇円に値上げさせていただきますことになりました。

また、昨年四月から施行された改正廃棄物処理法により、野焼きが原則禁止となり、建設、木材業界の皆さんが木くず等を自前の焼却炉で処分することができなくなってしまうため、法律や条例の範囲内で二月一日から木くずに限り受け入れることにいたしました。

今後も、公害防止、経費の削減はもとより、より利用しやすい施設運営に努めてまいりたいと存じますので、皆さんの一層のご支援、ご協力を賜りますようお願い申し上げます。



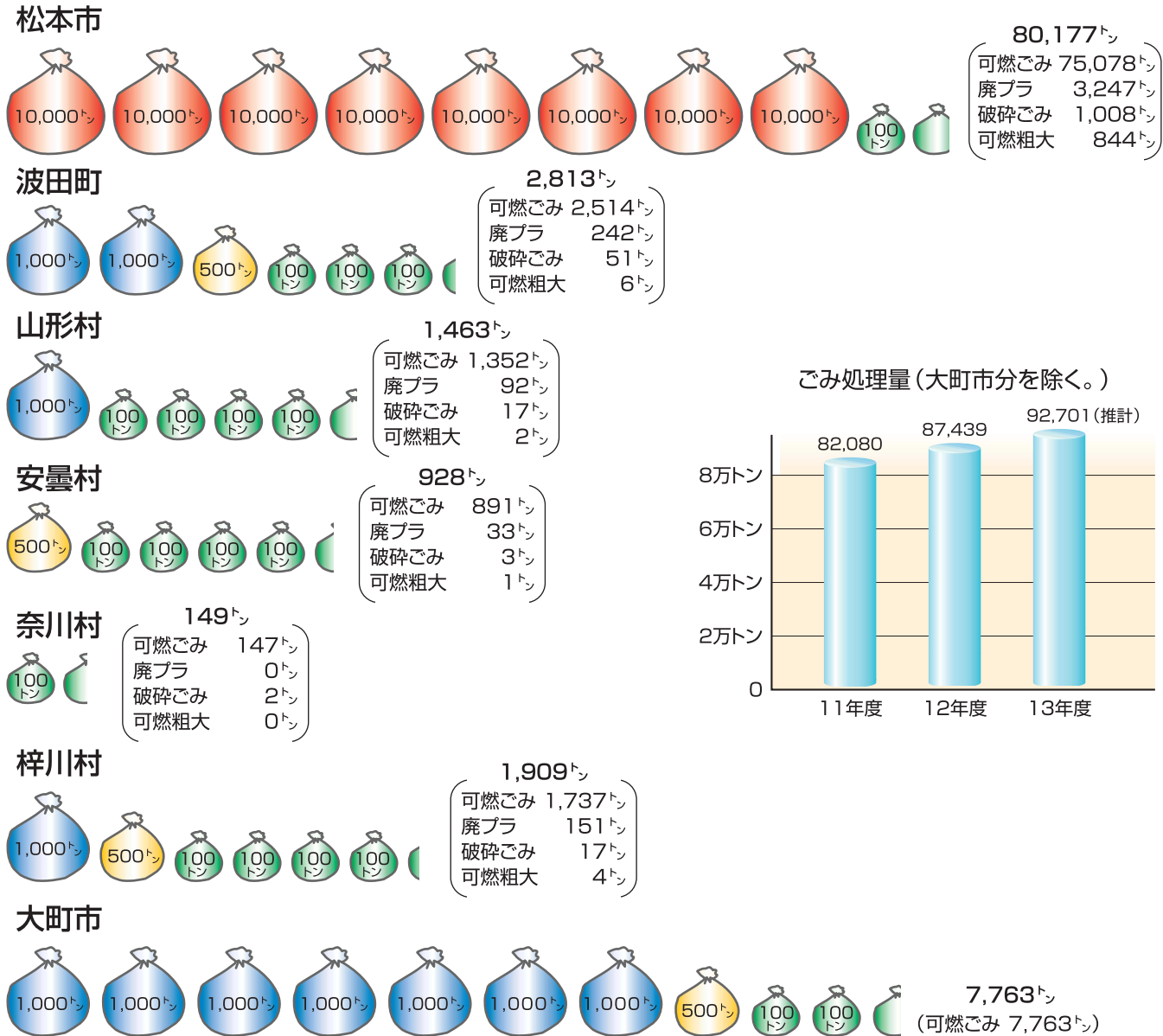
この他にもいろいろなりリフォーム家具があります。多少の「キズ」「よごれ」はありますが、そこはリサイクル!ぜひ、ご来場ください。

処理量の状況です。

〇ごみ処理量

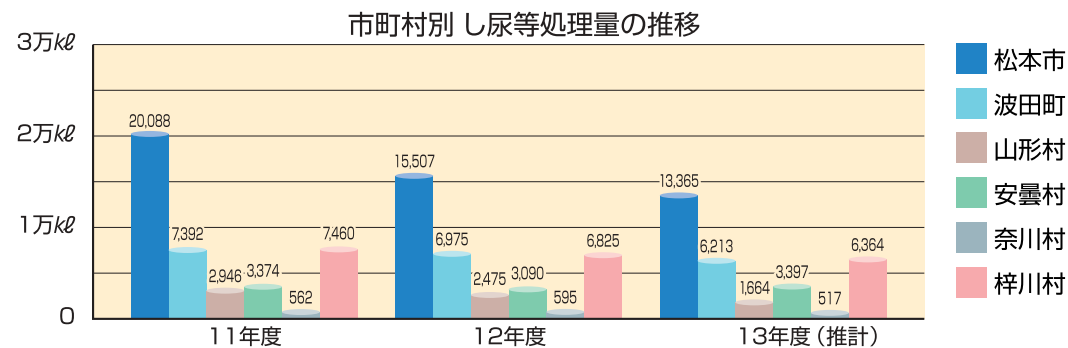
下の図は、平成12年度の構成6市町村と大町市からのごみ処理量を図示してあります。大町市の可燃ごみは、平成12年5月15日から平成13年9月30日まで受け入れました。なお、大町市を除く構成市町村全体の処理量を年度ごとのグラフにしてありますが、11年度以降毎年6%以上の伸びを示しています。

【平成12年度市町村別ごみ処理量】



〇し尿等処理量

3年間の処理量は、構成市町村の公共下水道の普及に伴い、年々減少傾向が続いています。このため、平成9年度から処理系列の縮小等により経費節減をはかっています。



平成13年度の主な取り組みです。

平成13年	4月28日	ラーラ2周年	ラーラ松本がオープンして以来2年。2周年セレモニーを挙行
	6月22日～28日	あずさ杯ゲートボール大会	第14回あずさ杯親善ゲートボール大会を開催
	7月3日	第1回臨時会	平成13年組合議会第1回臨時会開催
	8月1日	決算監査	平成12年度の決算審査
	8月7日	環境保全協議会	松本クリーンセンター及びあずさセンターの環境保全及び公害の未然防止について協議するため、本年度第1回の協議会を開催
	8月10日	100万人達成	ラーラ松本への入館者がオープン以来694日目で100万人を達成し、記念式典を挙行
	8月30日	市町村住民ゲートボール大会	第12回組合構成市町村住民親善あずさゲートボール大会開催
	10月25日	10月定例会	平成13年組合議会10月定例会開催
	11月6日～16日	法定点検	松本クリーンセンター焼却炉等法定点検のため運転休止、ラーラ松本は、その間閉館休業
	11月28日	定期監査	平成13年度の定期監査
	12月25日	第2回臨時会	平成13年組合議会第2回臨時会開催
平成14年	1月11日	常設委員会	平成14年度予算案について、6市町村長による予算査定を実施
	2月5日	2月定例会	平成14年組合議会2月定例会開催



組合徽章の図案を募集

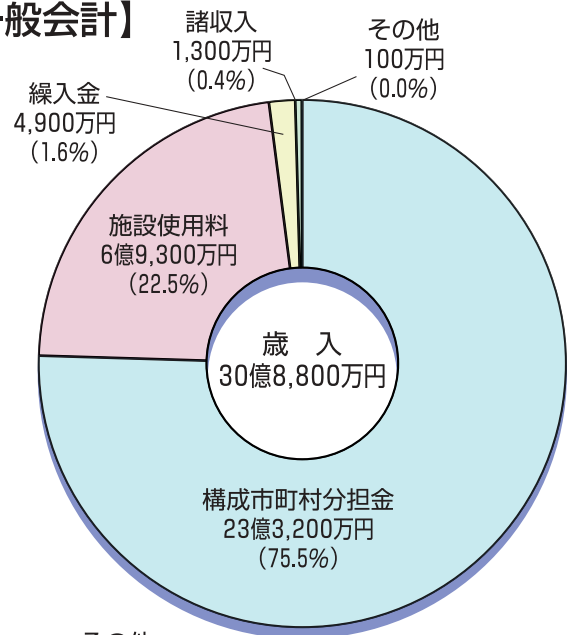
松本西部広域施設組合は、組合を象徴するにふさわしい徽章を作成するため、次のように図案を募集いたします。多数の皆さんの応募をお待ちしています。

- 応募資格
松本市・波田町・山形村・安曇村・奈川村・梓川村の組合構成市町村内に住所又は勤務地のある方
- 図案の規格
A4版の用紙(無地)の12cm×12cmの正方形枠内に図案(カラー)を描き、別紙にデザインの説明文を添付してください。
- 応募方法
(一) 応募点数 一人二点までとさせていただきます。
(二) 応募期限 平成十四年三月三十一日まで (当日消印有効)
(三) 送付先 松本西部広域施設組合総務課
- 入賞等
(一) 特選一点(採用作品) 旅行券又は宿泊券
(二) 佳作二点 図書券
(三) 応募者の中から抽選で、三十名の方にラーラ松本無料招待券を差し上げます。
- 問い合わせ
組合の事業、沿革等をもっと知りたい方は、組合ホームページまたは下記までご連絡ください。
松本西部広域施設組合総務課
☎ 四八二六七四

14年度当初予算の概要です。

一般会計 30億8,800万円
電気事業特別会計 1億3,000万円

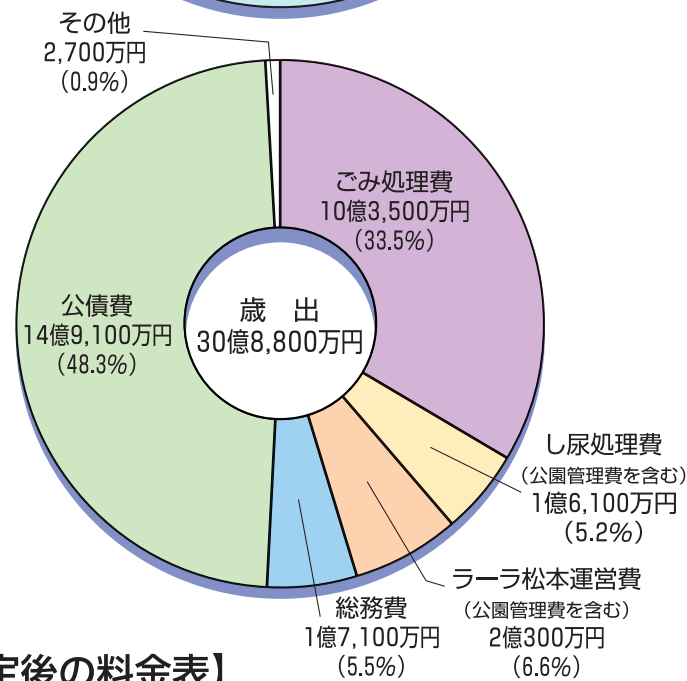
【一般会計】



平成十四年度当初予算は、循環型社会の構築をめざし、廃棄物の適正な処理により、快適な生活環境を実現するために、ごみ及びし尿処理施設の安定的稼働を行うことと、余熱利用施設では、清潔・安全・快適で効率的な運営を目標にした予算となっています。

平成十四年度

当初予算の概要



予算規模は、一般会計が三〇億八千八百万円で、前年度と比べ一億四千四百万円四・九%の増、電気事業特別会計は、一億三千万円で、前年度と比べ二千二百万円二〇・四%の増、両会計合計では三二億一千八百万円、前年度比五・四%増となっています。

【改定後の料金表】

区分	単位	料金
可燃ごみ	10 kg	100円
破碎ごみ	10 kg	100円
粗大ごみ	10 kg	100円
スチール機 アシレシベ ミカ	10 kg	100円
犬、ねこ等の死体	1 匹	300円(個)

松本クリーンセンターでは四月一日から施設の使用料を税抜きで、1kg当たり六十円から百円に改定します。市町村が収集するごみを除き、松本クリーンセンターへ持ち込まれる可燃ごみ、破碎ごみ、粗大ごみが該当になります。

お知らせ

松本クリーンセンターの使用料改定について

排出ガス及び放流水の測定結果

○松本クリーンセンター

松本クリーンセンターでは、ごみを焼却処理しています。平成13年度の排出ガス関係の測定結果は下表のとおりで、問題のない結果となっています。

【ばい煙測定結果】

区分	項目(単位)	ばいじん	硫黄酸化物	窒素酸化物	塩化水素
		(g/m ³ N)	(ppm)	(ppm)	(ppm)
平成13年 4月~12月 1・2・3号炉	最大値	0.004未満	13	71	14
	最小値	0.003未満	0.8	56	1未満
	平均値	0.004未満	4.4	61	4
	基準値	0.02以下	50以下	100以下	50以下

【ダイオキシン類測定結果】

区分	項目(単位)	排出ガス	焼却灰	集じん灰
		(ng-TEQ/m ³ N)	(ng-TEQ/g)	(ng-TEQ/g)
平成13年 4月~12月 1・2・3号炉	最大値	0.0092	0.034	0.41
	最小値	0.0000099	0.018	0.17
	平均値	0.0031	0.025	0.30
	基準値	0.1以下	3以下	3以下

※ng(ナノグラム):10億分の1g
※TEQ:毒性等量

○あずさセンター

あずさセンターでは、し尿等を処理しています。平成13年度の放流水関係の測定結果は下表のとおりで、問題のない結果となっています。

【放流水水質測定結果】

区分	項目(単位)	BOD	COD	SS	PH	大腸菌群数	塩素イオン	全窒素	全燐	色度
		(mg/L)	(mg/L)	(mg/L)		(個/cm ³)	(mg/L)	(mg/L)	(mg/L)	(度)
平成13年 4月~ 12月	最大値	1.2	1.4	不検出	7.4	0	640	6.3	0.049	1
	最小値	不検出	0.5	不検出	6.9	0	350	1.1	0.023	1
	平均値	不検出	1.0	不検出	7.1	0	430	2.8	0.033	1
	基準値	20以下	—	70以下	5.8~8.6	3,000以下	—	—	—	—

※不検出:定量下限値未満

今年はララでかけまわれ!!



健康の維持、改善に
ララの温水プールがお勧め。

今こそチャンス

…夏季(5~9月)の週末は、大勢の利用者で込み合いますが、冬季は、伸び伸び利用できます!

暖かいんです

…外は雪がちらつく今日この頃。でもプール内は常夏の35℃。水温は30℃、暖かいんです。真冬のプールって、優雅!贅沢!!アンビリバーボー!!!



絶対身体にいいんです

…「健康は富にまさる」
高齢化社会に備え、「自分の健康は自分で守りましょう」
⇒レッツ水中ウォーキング!
負担が少なく、腰痛、関節痛の方に最適。1年中できます。無理なく手軽で効果的。ストレス解消!!
体脂肪が燃えやすく、陸上の約2倍の効果⇒やせるかも

一度来てください。試してください。アクアビクス教室!

…3月7日迄 毎週木曜日 PM7:00~PM8:00(自由参加)

- 利用時間 / AM10:00~PM9:00
- 休館日 / 毎週火曜日(祝日の場合は翌日)、
ごみ処理施設の定期点検期間、12月29日~1月1日
- お勧め利用券 / ナイター利用券(PM5:00~) : 1人500円
温水プール通年券 : 1人30,000円



再生紙を使用しています

松本クリーンセンター

松本市島内7576番地1 TEL.0263-47-2079 FAX.0263-48-2685

あずさセンター

松本市島内1666番地777 TEL.0263-47-1427 FAX.0263-47-6259

ララ松本

松本市島内7412番地 TEL.0263-48-1110 FAX.0263-48-1355

組合ホームページ <http://www.matsumoto.ne.jp/user/lala>